

中華民國113年度

# 新 北 市 總 預 算

新北市政府教育局主管

新北市地方教育發展基金  
新北市新莊區中港國民小學

附屬單位預算之分預算  
(非營業部分)

(法定版)

新北市新莊區中港國民小學編



新北市新莊區中港國民小學  
新北市地方教育發展基金  
目 次  
中 華 民 國 113 年度

一、業務計畫及預算說明.....	第	1	-	4	頁
二、預算主要表					
1、基金來源、用途及餘絀預計表.....	第	5	-	5	頁
2、基金來源、用途及餘絀預計表說明.....	第	6	-	6	頁
3、現金流量預計表.....	第	7	-	7	頁
三、預算明細表					
1、基金來源明細表.....	第	8	-	8	頁
2、基金用途明細表.....	第	9	-	12	頁
四、預算附表					
單位(或計畫)成本分析表.....	第	13	-	13	頁
五、預算參考表					
1、5年來主要業務計畫分析表.....	第	14	-	14	頁
2、員工人數彙計表.....	第	15	-	15	頁
3、用人費用彙計表-依人員別.....	第	16	-	17	頁
4、用人費用彙計表-依用途別.....	第	18	-	19	頁
5、各項費用彙計表.....	第	20	-	23	頁
六、附 錄					
1、預計平衡表.....	第	24	-	24	頁
2、資本資產明細表.....	第	25	-	25	頁



# 新 北 市 新 莊 區 中 港 國 民 小 學

## 新 北 市 地 方 教 育 發 展 基 金

### 業務計畫及預算說明

中華民國 113 年度

#### 壹、基金概況

##### 一、設立宗旨及願景

- (一)本校依據「國民教育法」之規定辦理，以養成德、智、體、群、美五育均衡發展之健全國民為宗旨。
- (二)本校自 99 年度起依教育經費編列與管理法第 13 條規定設置「新北市地方教育發展基金」，以促進教育健全發展，提昇教育經費運用績效。

##### 二、施政重點

- (一)培育五育兼備，多元性向發展之健全國民。
- (二)加強生活教育，引導人生正確價值方向和行為態度。
- (三)陶冶並平衡身心發展，促進並調和群己關係。
- (四)形以生活教育為核心，以通識教育為重點，培養具有科技頭腦、人文涵養與民生素養及國際視野的現代國民。

##### 三、組織概況

本校設置校長 1 人，綜理全校校務，下設教務處、學務處、總務處、輔導室、附設幼兒園、人事室及會計室等單位，員額編制教師 144 人、教保員 6 人、職員 9 人、技工 1 人、工友 4 人、廚工 3 人，共計 168 人。

##### 四、基金歸類及屬性

本基金係預算法第 4 條第 1 項第 2 款所定，特定收入來源，供特殊用途之特別收入基金，並編製附屬單位預算。

## 貳、業務計畫

單位：新臺幣千元

### 一、基金來源

來源別	本年度預算數	實施內容
勞務收入	460	服務收入 46 萬元。
財產收入	333	權利金收入 33 萬元、利息收入 3 千元。
政府撥入收入	252,361	公庫撥款收入 2 億 5,236 萬 1 千元。
教學收入	3,034	學雜費收入 303 萬 4 千元。
其他收入	20	雜項收入 2 萬元。

### 二、基金用途

業務計畫	本年度預算數	實施內容
國民教育業務計畫	255,853	本年度預算編列 2 億 5,585 萬 3 千元，計有普通班 69 班、特教班 6.5 班、附設幼兒園 8 班，合計 83.5 班，學生人數 2,128 人；本計畫擬新購各科教學設備，充實各科教材，以提高教學效能，革新教學方法；辦理場地開放、藝文競賽、數位教學、科學推廣、學生輔導等項目，以期透過各項活動，強健學生身心體魄，增進學生生活智慧；配合校務推動行政處室支援工作，進而增進運作效能。
建築及設備業務計畫	655	本年度預算編列 65 萬 5 千元，計有其他設備 65 萬 5 千元，辦理更新各項教學設備，以改善教學環境，增進教學效能。

## 參、預算概要

### 一、基金來源及用途之預計

(一)本年度基金來源 2 億 5,620 萬 8 千元，較上年度預算數 2 億 4,659 萬 3 千元，增加 961 萬 5 千元，約 3.90%，主要係市庫撥款收入增加所致。

(二)本年度基金用途 2 億 5,650 萬 8 千元，較上年度預算數 2 億 4,689 萬 3 千元，增加 961 萬 5 千元，約 3.89%，主要係國民教育計畫之用人費用增加所致。

### 二、基金餘絀之預計

本年度基金來源及用途相抵後，差短為 30 萬元，與上年度預算數相同，將移用以前基金餘額 30 萬元支應。

### 三、補辦預算事項：無。

## 肆、以前年度計畫實施成果概述

一、前(111)年度計畫實施成果概述：基金來源決算數 2 億 5,988 萬 6,941 元，基金用途決算數 2 億 5,769 萬 8,609 元，賸餘數 218 萬 8,332 元。

二、上年度已過期間(112 年 1 月 1 日至 6 月 30 日止)計畫實施成果概述：

(一)基金來源部分：勞務收入 18 萬 2,895 元、財產收入 18 萬 2,413 元、政府撥入收入 1 億 5,960 萬 6,042 元、教學收入 151 萬 6,800 元、其他收入 6 萬 2,804 元。

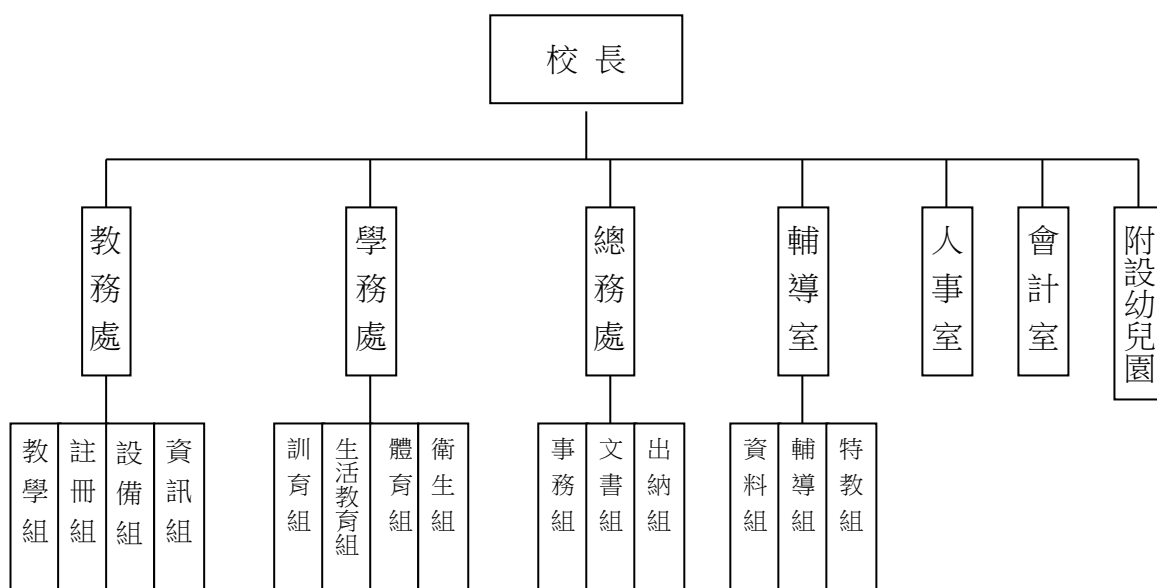
(二)基金用途部分：國民教育業務計畫 1 億 4,612 萬 113 元、建築及設備業務計畫 1 萬 8,000 元。

(三)總計 112 年上半年賸餘數 1,541 萬 2,841 元。

## 伍、組織系統圖

### 新北市新莊區中港國民小學

#### 組 織 系 統 圖



員額編制表																						
教育人員					公務人員												技工工友				編制員額總計	
總班級數	總教師人數	校長	教保員	專任運動教練	組長	幹事	護理師或護士	營養師	主任(人)	助理員(人)	書記(人)	人事管理員	主任(會)	佐理員(會)	會計員	留用人員	合計	技工	工友	廚工		合計
83.5	144	1	6		2	1	3	1	1				1				9	1	4	3	8	168



新北市新莊區中港國民小學  
 新北市地方教育發展基金  
**基金來源、用途及餘絀預計表**  
 中華民國113年度

單位：新臺幣千元

前年度決算數	項 目	本年度預算數	上年度預算數	比較增減(一)
259,887	基金來源	256,208	246,593	9,615
5	徵收及依法分配收入	0	0	0
5	違規罰款收入	0	0	0
434	勞務收入	460	460	0
434	服務收入	460	460	0
310	財產收入	333	333	0
16	財產處分收入	0	0	0
276	權利金收入	330	330	0
17	利息收入	3	3	0
256,035	政府撥入收入	252,361	242,746	9,615
256,035	公庫撥款收入	252,361	242,746	9,615
0	政府其他撥入收入	0	0	0
3,026	教學收入	3,034	3,034	0
3,026	學雜費收入	3,034	3,034	0
77	其他收入	20	20	0
77	雜項收入	20	20	0
257,699	基金用途	256,508	246,893	9,615
257,311	國民教育計畫	255,853	246,261	9,592
257,311	國民小學教育	255,853	246,261	9,592
387	建築及設備計畫	655	632	23
100	營建及修建工程	0	0	0
0	交通及運輸設備	0	0	0
287	其他設備	655	632	23
2,188	本期賸餘（短絀－）	-300	-300	0
2,689	期初基金餘額	4,578	2,189	2,388
0	解繳公庫	0	0	0
4,878	期末基金餘額	4,278	1,889	2,388

備註：

新北市新莊區中港國民小學  
新北市地方教育發展基金  
基金來源、用途及餘絀預計表說明  
中華民國 113 年度

壹、基金來源：

- 一、勞務收入：本年度預算數為 46 萬元，主要為學校場地租借收入 46 萬元。
- 二、財產收入：本年度預算數為 33 萬 3 千元，主要為食品及文具委外販售權利金收入 33 萬元、專戶利息收入 3 千元。
- 三、政府撥入收入：本年度預算數為 2 億 5,236 萬 1 千元，主要為市庫撥款收入 2 億 5,236 萬 1 千元。
- 四、教學收入：本年度預算數為 303 萬 4 千元，主要為附設幼兒園學費 268 萬 8 千元、附設幼兒園學生活動費 34 萬 6 千元。
- 五、其他收入：本年度預算數為 2 萬元，主要為資源回收變賣收入 2 萬元。

貳、基金用途：

- 一、國民教育業務計畫：本年度預算數為 2 億 5,585 萬 3 千元，主要擬新購各科教學設備，充實各科教材，以提高教學效能，革新教學方法；辦理場地開放、藝文競賽、數位教學、科學推廣、學生輔導等項目，以期透過各項活動，強健學生身心體魄，增進學生生活智慧；配合校務推動行政處室支援工作，進而增進運作效能。
- 二、建築及設備業務計畫：本年度預算數為 65 萬 5 千元，包括其他設備 65 萬 5 千元，主要係辦理充實各項教學及辦公設備以改善教學環境，增加教學效能。

新北市新莊區中港國民小學  
 新北市地方教育發展基金  
**現金流量預計表**  
 中華民國113年度

單位：新臺幣千元

項	目	預	算	數	說	明
業務活動之現金流量						
本期賸餘(短絀)				-300		
調整非現金項目				0		
流動資產淨減(淨增)				0		
流動負債淨增(淨減)				0		
業務活動之淨現金流入(流出)				-300		
其他活動之現金流量						
增加短期債務及其他負債				0		
增加其他負債				0		
增加其他資產				0		
增加其他資產				0		
其他活動之淨現金流入(流出)				0		
現金及約當現金之淨增(淨減)				-300		
期初現金及約當現金				42,285		
期末現金及約當現金				41,985		

註：

新北市新莊區中港國民小學  
 新北市地方教育發展基金  
**基金來源明細表**  
 中 華 民 國 113年 度

單位：新臺幣千元

科目及業務項目	單 位	預 算 數			說 明
		數量 (業務量)	利(費)率	金 額	
勞務收入				460	
服務收入	年	1	460,000	460	場地租借(收支併列)
財產收入				333	
權利金收入	年	1	330,000	330	食品及文具委外販售權利金(收支併列)
利息收入	年	1	3,000	3	專戶利息收入
政府撥入收入				252,361	
公庫撥款收入	年	1	252,361,000	252,361	市庫撥款收入
教學收入				3,034	
學雜費收入	期	2	1,344,000	2,688	學費-幼兒園
學雜費收入	期	2	173,000	346	學生活動費(收支併列)-幼兒園
其他收入				20	
雜項收入	年	1	20,000	20	資源回收(收支併列)
總 計：				256,208	

新北市新莊區中港國民小學  
 新北市地方教育發展基金  
**基金用途明細表**  
 中華民國113年度

單位：新臺幣千元

前年度 決算數	業務計畫及 用途別科目	本年度 預算數	上年度 預算數	計畫內容說明
257,311	53 國民教育計畫	255,853	246,261	
257,311	532 國民小學教育	255,853	246,261	
248,988	1 用人費用	244,449	236,802	
131,111	11 正式員額薪資	132,544	125,766	
126,727	113 職員薪金	130,644	123,866	教職員薪資
2,658		0	0	
1,726	114 工員工資	1,900	1,900	技工、工友及廚工薪資
6,089	12 聘僱及兼職人員薪資	2,739	2,737	
46	121 聘用人員薪金	0	0	
500		0	0	
685	122 約僱職員薪金	685	685	啟智班教師助理員約僱三等2名薪資
1,823	124 兼職人員酬金	2,000	2,000	兼代課鐘點費
3,036		0	0	
0		54	52	國小兼任輔導教師減課鐘點費
1,311	13 加(夜)班費	1,311	1,191	
1,311	134 未休假加班費	1,311	1,191	未休假加班費
28,464	15 獎金	28,586	28,066	
12,913	151 考績獎金	13,000	12,870	教職員工考績獎金
57		0	0	
129	152 年終獎金	0	0	
15,364		15,500	15,110	教職員工年終獎金
0		86	86	啟智班教師助理員約僱三等年終獎金
66,884	16 退休及卹償金	63,844	63,712	
1,142	161 職員退休及離職金	1,102	970	長期代理代課教師退職準備金
194		0	0	
65,160		0	0	
0		12,063	12,063	教職員退撫基金提撥
0		41	41	啟智班教師助理員約僱三等離職儲金提撥
0		50,638	50,638	教職員退休金、撫慰金、獎勵金
388	162 工員退休及離職金	0	0	
15,128	18 福利費	15,425	15,330	
69	181 分擔員工保險費	0	0	
12,870		12,809	12,700	教職員工公保、勞保、健保
0		93	91	啟智班教師助理員約僱三等勞保、健保
102	183 傷病醫藥費	263	263	教職員健康檢查費
486	18Y 其他福利費	48	48	教職員休假補助費(逾10日)
1,601		1,620	1,636	公教人員各項補助(婚喪及生育補助、子女教育補助相關費用)
0		560	560	教職員休假補助費(10日內)
0		32	32	啟智班教師助理員休假補助費

新北市新莊區中港國民小學  
 新北市地方教育發展基金  
**基金用途明細表**  
 中華民國113年度

單位：新臺幣千元

前年度 決算數	業務計畫及 用途別科目	本年度 預算數	上年度 預算數	計畫內容說明
119	<b>提繳費</b>	0	0	
1191	提繳工資墊償費用	0	0	
4,4892	<b>服務費用</b>	7,232	5,716	
1,39821	<b>水電費</b>	2,879	1,900	
0212	工作場所電費	961	0	學校教室冷氣電費
1,286		1,194	1,176	電費
0		64	64	食品及文具委外販售權利金(收 支併列)-電費
0		400	400	場地租借(收支併列)-電費
0214	工作場所水費	60	60	場地租借(收支併列)-水費
112		200	200	水費
10922	<b>郵電費</b>	137	137	
16221	郵費	37	37	郵資
93222	電話費	100	100	電話費
823	<b>旅運費</b>	84	84	
3231	國內旅費	84	84	校外教學-國內旅費
5235	貨物運費	0	0	
69225	<b>修理保養及保固費</b>	1,602	1,582	
288252	一般房屋修護費	993	993	辦公房屋相關建物修繕
0		200	200	食品及文具委外販售權利金(收 支併列)-校舍及教室相關修繕
23255	機械及設備修護費	0	0	
381257	雜項設備修護費	31	31	飲水設備維護費
0		20	0	校園AED維護費
0		358	358	雜項設備修護費
2,08927	<b>一般服務費</b>	2,353	1,836	
52279	外包費	0	0	
684		60	60	校園保全服務費
0		936	624	庶務性工作委外辦理費用
77827D	計時與計件人員酬金	856	818	校園門禁安全維護費-僱用專人 值勤2人薪資、保險、年終工作 獎金及退職準備金
234		0	0	
7		0	0	
227F	體育活動費	0	0	
332		6	4	啟智班教師助理員文康活動費
0		495	330	教職員工文康活動費
6728	<b>專業服務費</b>	51	51	
16285	講課鐘點、稿費、出席 審查及查詢費	0	0	
30287	委託檢驗(定)試驗認證 費	30	30	高低壓供電電氣技工維護費
2288	委託考選訓練費	0	0	
1028Y	其他專業服務費	0	0	

新北市新莊區中港國民小學  
 新北市地方教育發展基金  
**基金用途明細表**  
 中華民國113年度

單位：新臺幣千元

前年度 決算數	業務計畫及 用途別科目	本年度 預算數	上年度 預算數	計畫內容說明
1028Y	其他專業服務費	21	21	校園環境維護費用
12629	公共關係費	126	126	
126291	公共關係費	126	126	應業務需要加強公共關係之費用
1,4103	材料及用品費	1,493	1,457	
1,41032	用品消耗	1,493	1,457	
657321	辦公（事務）用品	661	661	辦公費-辦公(事務)用之消耗及非消耗品
89		6	6	推動學校健康促進政策經費
3420		0	0	
0		30	30	中心幼兒園行政協調費
0		129	96	電腦設備及維護管理費
0		346	346	學生活動費(收支併列)-幼兒園辦公及教學相關用品
20323	農業與園藝用品及環境美化費	20	20	資源回收(收支併列)-校園綠美化及環境清潔衛生用品
217324	化學藥劑與實驗用品	0	0	
33328	醫療用品(非醫療院所使用)	10	10	教學實驗用品
7		57	57	健康中心醫療保健用品
11932Y	其他用品消耗	7	7	健康中心醫療保健用品
1160		38	36	社團活動經費
0		0	0	
0		33	33	食品及文具委外販售權利金(收支併列)-各項教學活動相關經費
0		35	35	特教班教材編輯費
0		86	85	運動會相關經費
0		35	35	特教班常年事務費
2144	租金、償債、利息及相關手續費	180	180	
21445	雜項設備租金	180	180	
214451	雜項設備租金	0	0	
0		180	180	辦公費-影印機租金
256	稅捐及規費(強制費)	0	0	
2566	規費	0	0	
25665	未足額進用身障人員差額補助費	0	0	
2,1737	會費、捐助、補助、分攤、照護、救濟與交流活動費	2,499	2,106	
671	會費	4	4	
0712	學術團體會費	2	2	教師會相關團體會費
6713	職業團體會費	2	2	護理師護士公會、營養師公會會費

新北市新莊區中港國民小學  
 新北市地方教育發展基金  
**基金用途明細表**  
 中華民國113年度

單位：新臺幣千元

前年度 決算數	業務計畫及 用途別科目		本年度 預算數	上年度 預算數	計畫內容說明
2,037	72	<b>捐助、補助與獎助</b>	2,306	1,926	
9	726	獎助學員生給與	0	0	
1,750			1,911	1,549	低收入戶、中低收入戶、身心 障礙及家庭突遭變故學生午餐 補助
22			33	33	食品及文具委外販售權利金(收 支併列)-清寒學生獎助學金
0			66	61	國小低收入戶學生助學金
0			24	18	國小原住民學生獎學金
256	72Y	其他捐助、補助與獎助	13	13	幼兒園兒童節禮物
0			106	101	國小兒童節禮物
0			153	151	教師節紀念品
130	74	<b>補貼、獎勵、慰問、照 護與救濟</b>	119	106	
94	743	獎勵費用	83	70	資深優良教師獎勵金
36	744	慰問、照護及濟助金	36	36	退休(職)人員三節慰問金
0	75	<b>競賽及交流活動費</b>	70	70	
0	751	技能競賽	70	70	參加各項競賽活動相關費用
13	9	其他	0	0	
13	91	其他支出	0	0	
13	91Y	其他	0	0	
387	5M	<b>建築及設備計畫</b>	655	632	
100	5M2	營建及修建工程	0	0	
100	5	購建固定資產、無形資 產、非理財目的之長期投 資及營舍與設施工程支出	0	0	
100	51	購建固定資產	0	0	
17	513	擴充改良房屋建築及設 備	0	0	
83			0	0	
287	5M4	其他設備	655	632	
287	5	購建固定資產、無形資 產、非理財目的之長期投 資及營舍與設施工程支出	655	632	
287	51	購建固定資產	655	632	
70	514	購置機械及設備	55	32	電腦設備及維護管理費
59			100	100	充實各項教學及辦公設備
159	516	購置雜項設備	30	30	充實學校館藏圖書
0			300	300	充實各項教學及辦公設備
0			170	170	充實各項教學及辦公設備
257,699	總 計		256,508	246,893	



新北市新莊區中港國民小學  
 新北市地方教育發展基金  
**單位（或計畫）成本分析表**  
 中 華 民 國 113年 度

單位：新臺幣千元

計 畫 別	單位	單位成本 (元)或 平 均 利 (費)率	數量	預 算 數	說 明
國民教育計畫				255,853	
國民小學教育				255,853	
建築及設備計畫				655	
其他設備				655	
合 計				256,508	

新北市新莊區中港國民小學  
 新北市地方教育發展基金  
 5 年來主要業務計畫分析表

中 華 民 國 113 年 度

單位：新臺幣千元

年 度 及 項 目	單位	數量	單位成 本(元)或平 均利(費)率	預（決）算 數	說 明
本年度預算數				256,508	
國民教育計畫				255,853	
建築及設備計畫				655	
上年度預算數				246,893	
國民教育計畫				246,261	
建築及設備計畫				632	
前年度決算數				257,699	
國民教育計畫				257,311	
建築及設備計畫				387	
110年度決算數				243,156	
國民教育計畫				242,841	
建築及設備計畫				315	
109年度決算數				234,074	
國民教育計畫				232,772	
建築及設備計畫				1,302	

## 單位:人

註1：1.聘用及約僱人員係指基金按其法定組織編制，依「聘用人員聘用條例」及「行政院與所屬中央及地方各機關 約僱人員僱用辦法」規定聘用或約僱之人員，非依前開規定之聘僱人員，概不列入本表。  
2.其他兼任人員係指有關機關兼辦基金業務之現職人員，應說明領有兼職酬金之人數。

註2：僱用專人值勤2人。

新北市新莊區  
新北市地方  
**用人費用**  
中華民國

科 目	正式員 額薪資	聘僱人 員薪資	加(夜) 班費	津 貼	獎 金			退休及
					年終獎金	考績獎金	其他	退休金
總 計	132,544	685	1,311		15,586	13,000		63,844
國民教育計畫	132,544	685	1,311		15,586	13,000		63,844
正式人員	132,544		1,311		15,500	13,000		13,165
聘僱人員		685			86			41
兼任人員								
其他人員								50,638

1、「計時與計件人員酬金」：僱用專人值勤856千元。

2、考績獎金：依公務人員考績法第7、8、12條暨公立高級中等以下學校教師成績考核辦法第4條等規定，預算人數135人，預算金額為13,000千元。年終獎金：依據行政院各年度訂定之軍公教人員年終工作獎金發給注意事項，預算人數167人，預算金額為15,586千元。

中港國民小學  
教育發展基金  
彙計表  
113年度

單位：新臺幣千元

卹償金	資遣費	福 利 費				提繳費	合 計	兼任人員 用人費用	總 計
		分擔保 險費	傷病醫 藥費	提撥福 利金	其他				
		12,902	263		2,260		242,395	2,054	244,449
		12,902	263		2,260		242,395	2,054	244,449
		12,809	263		2,228		190,820		190,820
		93			32		937		937
								2,054	2,054
							50,638		50,638

新北市新莊區  
 新北市地方  
**用人費用**  
 中華民國

科 目	正式員 額薪資	聘僱人 員薪資	加(夜) 班費	津 貼	獎 金			退休及
					年終獎金	考績獎金	其他	退休金
總 計	132,544	685	1,311		15,586	13,000		63,844
國民教育計畫	132,544	685	1,311		15,586	13,000		63,844
職員薪金	130,644							
工員工資	1,900							
約僱職員薪金		685						
兼職人員酬金								
未休假加班費			1,311					
考績獎金						13,000		
年終獎金					15,586			
職員退休及離職金								63,844
分擔員工保險費								
傷病醫藥費								
其他福利費								

1、「計時與計件人員酬金」：僱用專人值勤856千元。

2、考績獎金：依公務人員考績法第7、8、12條暨公立高級中等以下學校教師成績考核辦法第4條等規定，預算人數135人，預算金額為13,000千元。年終獎金：依據行政院各年度訂定之軍公教人員年終工作獎金發給注意事項，預算人數167人，預算金額為15,586千元。

中港國民小學  
教育發展基金  
彙計表  
113年度

單位：新臺幣千元

卹償金	資遣費	福 利 費				提繳費	合 計	兼任人員 用人費用	總 計
		分擔保 險費	傷病醫 藥費	提撥福 利金	其他				
		12,902	263		2,260		242,395	2,054	244,449
		12,902	263		2,260		242,395	2,054	244,449
							130,644		130,644
							1,900		1,900
							685		685
								2,054	2,054
							1,311		1,311
							13,000		13,000
							15,586		15,586
							63,844		63,844
		12,902					12,902		12,902
			263				263		263
					2,260		2,260		2,260

新北市新莊區中港國民小學  
 新北市地方教育發展基金  
**各項費用彙計表**  
 中華民國113年度

單位：新臺幣千元

前 年 度 決 算 數	上 年 度 預 算 數	科 目	本 年 度 預 算 數				
			合 計	國民教育計 畫	建築及設備 計畫		
248,988	236,802	用人費用	244,449	244,449	0		
131,111	125,766	正式員額薪資	132,544	132,544	0		
129,385	123,866	職員薪金	130,644	130,644	0		
1,726	1,900	工員工資	1,900	1,900	0		
6,089	2,737	聘僱及兼職人員薪資	2,739	2,739	0		
546		聘用人員薪金	0	0	0		
685	685	約僱職員薪金	685	685	0		
4,859	2,052	兼職人員酬金	2,054	2,054	0		
1,311	1,191	加（夜）班費	1,311	1,311	0		
1,311	1,191	未休假加班費	1,311	1,311	0		
28,464	28,066	獎金	28,586	28,586	0		
12,971	12,870	考績獎金	13,000	13,000	0		
15,493	15,196	年終獎金	15,586	15,586	0		
66,884	63,712	退休及卹償金	63,844	63,844	0		
66,496	63,712	職員退休及離職金	63,844	63,844	0		
388		工員退休及離職金	0	0	0		
15,128	15,330	福利費	15,425	15,425	0		
12,939	12,791	分擔員工保險費	12,902	12,902	0		
102	263	傷病醫藥費	263	263	0		
2,087	2,276	其他福利費	2,260	2,260	0		
1		提繳費	0	0	0		
1		提繳工資墊償費用	0	0	0		
4,489	5,716	服務費用	7,232	7,232	0		
1,398	1,900	水電費	2,879	2,879	0		
1,286	1,640	工作場所電費	2,619	2,619	0		
112	260	工作場所水費	260	260	0		
109	137	郵電費	137	137	0		
16	37	郵費	37	37	0		
93	100	電話費	100	100	0		
8	84	旅運費	84	84	0		



新北市新莊區中港國民小學  
 新北市地方教育發展基金  
**各項費用彙計表**  
 中華民國113年度

單位：新臺幣千元

前 年 度 決 算 數	上 年 度 預 算 數	科 目	本 年 度 預 算 數				
			合 計	國民教育計畫	建築及設備計畫		
3	84	國內旅費	84	84	0		
5		貨物運費	0	0	0		
692	1,582	修理保養及保固費	1,602	1,602	0		
288	1,193	一般房屋修護費	1,193	1,193	0		
23		機械及設備修護費	0	0	0		
381	389	雜項設備修護費	409	409	0		
2,089	1,836	一般服務費	2,353	2,353	0		
736	684	外包費	996	996	0		
1,019	818	計時與計件人員酬金	856	856	0		
334	334	體育活動費	501	501	0		
67	51	專業服務費	51	51	0		
16		講課鐘點、稿費、出席審查及查詢費	0	0	0		
30	30	委託檢驗(定)試驗認證費	30	30	0		
2		委託考選訓練費	0	0	0		
19	21	其他專業服務費	21	21	0		
126	126	公共關係費	126	126	0		
126	126	公共關係費	126	126	0		
1,410	1,457	材料及用品費	1,493	1,493	0		
1,410	1,457	用品消耗	1,493	1,493	0		
1,087	1,139	辦公（事務）用品	1,172	1,172	0		
41	20	農業與園藝用品及環境美化費	20	20	0		
7	10	化學藥劑與實驗用品	10	10	0		
40	64	醫療用品(非醫療院所使用)	64	64	0		
234	224	其他用品消耗	227	227	0		
214	180	租金、償債、利息及相關手續費	180	180	0		

新北市新莊區中港國民小學  
 新北市地方教育發展基金  
**各項費用彙計表**  
 中華民國113年度

單位：新臺幣千元

前 年 度 決 算 數	上 年 度 預 算 數	科 目	本 年 度 預 算 數				
			合 計	國民教育計 畫	建築及設備 計畫		
214	180	雜項設備租金	180	180	0		
214	180	雜項設備租金	180	180	0		
387	632	購建固定資產、無形資產、非理財目的之長期投資及營舍與設施工程支出	655	0	655		
387	632	購建固定資產	655	0	655		
100		擴充改良房屋建築及設備	0	0	0		
129	132	購置機械及設備	155	0	155		
159	500	購置雜項設備	500	0	500		
25		稅捐及規費(強制費)	0	0	0		
25		規費	0	0	0		
25		未足額進用身障人員差額補助費	0	0	0		
2,173	2,106	會費、捐助、補助、分攤、照護、救濟與交流活動費	2,499	2,499	0		
6	4	會費	4	4	0		
	2	學術團體會費	2	2	0		
6	2	職業團體會費	2	2	0		
2,037	1,926	捐助、補助與獎助	2,306	2,306	0		
1,781	1,661	獎助學員生給與	2,034	2,034	0		
256	265	其他捐助、補助與獎助	272	272	0		
130	106	補貼、獎勵、慰問、照護與救濟	119	119	0		
94	70	獎勵費用	83	83	0		
36	36	慰問、照護及濟助金	36	36	0		
	70	競賽及交流活動費	70	70	0		
	70	技能競賽	70	70	0		
13		其他	0	0	0		
13		其他支出	0	0	0		

## 各項費用彙計表

單位：新臺幣千元

前 年 度  
決 算 数

新北市新莊區中港國民小學  
新北市地方教育發展基金

預計平衡表

中華民國113年12月31日

單位：新臺幣千元

111年12月31日 實 際 數	科 目	113年12月31日 預 計 數	112年12月31日 預 計 數	比較增減
45,438	資 產 合 計	44,838	45,138	-300
45,438	資 產	44,838	45,138	-300
42,778	流動資產	42,178	42,478	-300
42,585	現金	41,985	42,285	-300
42,585	銀行存款	41,985	42,285	-300
0	應收款項	0	0	0
0	應收收益	0	0	0
193	預付款項	193	193	0
193	預付費用	193	193	0
0	投資、長期應收款 項、貸墊款及準備金	0	0	0
0	準備金	0	0	0
0	退休及離職準備 金	0	0	0
2,660	其他資產	2,660	2,660	0
2,660	什項資產	2,660	2,660	0
10	存出保證金	10	10	0
2,650	暫付及待結轉帳 項	2,650	2,650	0
4,258,360	代管資產	4,258,360	4,258,360	0
-4,258,360	應付代管資產	-4,258,360	-4,258,360	0
40,561	負 債	40,561	40,561	0
35,249	流動負債	35,249	35,249	0
35,249	應付款項	35,249	35,249	0
35,222	應付代收款	35,222	35,222	0
26	應付費用	26	26	0
5,312	其他負債	5,312	5,312	0
5,312	什項負債	5,312	5,312	0
5,300	存入保證金	5,300	5,300	0
0	應付退休及離職 金	0	0	0
12	暫收及待結轉帳 項	12	12	0
4,878	基金餘額	4,278	4,578	-300
4,878	基金餘額	4,278	4,578	-300
4,878	基金餘額	4,278	4,578	-300
4,878	累積餘額	4,278	4,578	-300
45,438	負債及基金餘額合計	44,838	45,138	-300

信託代理與保證資產  
保管品  
保證品

2,887 信託代理與保證負債  
239 應付保管品  
2,648 應付保證品

2,887  
239  
2,648

新北市新莊區中港國民小學

新北市地方教育發展基金

資本資產明細表

中華民國113年度

單位：新臺幣千元

項 目	取得成本 (期初餘額)	以前年度 累計折舊/ 長期投資 評價	本 年 度 變 動					本年度累 計折舊/長 期投資評 價變動數	期末餘額
			增 加		減 少		主要增減 原因說明		
			金 額	類型	金 額	類型			
非理財目的之長期投資									
土地									
土地改良物	5,060	2,963						529	1,568
房屋及建築	31,958	16,419						1,403	14,136
機械及設備	19,656	14,410	155	(1)				2,249	3,152
交通及運輸設備	1,467	1,063						56	348
雜項設備	27,012	19,387	500	(1)				3,016	5,109
購建中固定資產									
租賃資產									
租賃權益改良									
電腦軟體	147				37	(11)			110
權利									
發展中之無形資產									
其他無形資產									
遞耗資產									
其他									
合計	85,300	54,241	655		37			7,254	24,423

註：

