

中華民國114年度

新 北 市 總 預 算 案

新北市政府教育局主管

新北市地方教育發展基金
新北市新莊區中港國民小學

附屬單位預算之分預算
(非營業部分)

新北市新莊區中港國民小學編

新北市新莊區中港國民小學
新北市地方教育發展基金
目 次
中 華 民 國 114 年度

一、業務計畫及預算說明.....	第	1	-	4	頁
二、預算主要表					
1、基金來源、用途及餘絀預計表.....	第	5	-	5	頁
2、基金來源、用途及餘絀預計表說明.....	第	6	-	6	頁
3、現金流量預計表.....	第	7	-	7	頁
三、預算明細表					
1、基金來源明細表.....	第	8	-	8	頁
2、基金用途明細表.....	第	9	-	12	頁
四、預算附表					
單位(或計畫)成本分析表.....	第	13	-	13	頁
五、預算參考表					
1、5年來主要業務計畫分析表.....	第	14	-	14	頁
2、員工人數彙計表.....	第	15	-	15	頁
3、用人費用彙計表-依人員別.....	第	16	-	17	頁
4、用人費用彙計表-依用途別.....	第	18	-	19	頁
5、各項費用彙計表.....	第	20	-	22	頁
六、附 錄					
1、預計平衡表.....	第	23	-	23	頁
2、資本資產明細表.....	第	24	-	24	頁

新 北 市 新 莊 區 中 港 國 民 小 學

新 北 市 地 方 教 育 發 展 基 金

業務計畫及預算說明

中華民國 114 年度

壹、基金概況

一、設立宗旨及願景

- (一)本校依據「國民教育法」之規定辦理，以養成德、智、體、群、美五育均衡發展之健全國民為宗旨。
- (二)本校自 99 年度起依教育經費編列與管理法第 13 條規定設置「新北市地方教育發展基金」，以促進教育健全發展，提昇教育經費運用績效。

二、施政重點

- (一)培育五育兼備，多元性向發展之健全國民。
- (二)加強生活教育，引導人生正確價值方向和行為態度。
- (三)陶冶並平衡身心發展，促進並調和群己關係。
- (四)形以生活教育為核心，以通識教育為重點，培養具有科技頭腦、人文涵養與民生素養及國際視野的現代國民。

三、組織概況

本校設置校長 1 人，綜理全校校務，下設教務處、學務處、總務處、輔導室、附設幼兒園、人事室及會計室等單位，員額編制教師 143 人、教保員 6 人、職員 9 人、技工 1 人、工友 4 人、廚工 3 人，共計 167 人。

四、基金歸類及屬性

本基金係預算法第 4 條第 1 項第 2 款所定，特定收入來源，供特殊用途之特別收入基金，並編製附屬單位預算。

貳、業務計畫

單位：新臺幣千元

一、基金來源

來源別	本年度預算數	實施內容
財產收入	263	權利金收入 26 萬元、利息收入 3 千元。
政府撥入收入	254,125	公庫撥款收入 2 億 5,412 萬 5 千元。
規費收入	460	使用規費收入 46 萬元。
教學收入	3,114	學雜費收入 311 萬 4 千元。
其他收入	20	雜項收入 2 萬元。

二、基金用途

業務計畫	本年度預算數	實施內容
國民教育業務計畫	257,608	本年度預算編列 2 億 5,760 萬 8 千元，計有普通班 68 班、特教班 6.5 班、附設幼兒園 8 班，合計 82.5 班，學生人數 2,079 人；本計畫擬新購各科教學設備，充實各科教材，以提高教學效能，革新教學方法；辦理場地開放、藝文競賽、數位教學、科學推廣、學生輔導等項目，以期透過各項活動，強健學生身心體魄，增進學生生活智慧；配合校務推動行政處室支援工作，進而增進運作效能。
建築及設備業務計畫	674	本年度預算編列 67 萬 4 千元，計有其他設備 67 萬 4 千元，辦理更新各項教學設備，以改善教學環境，增進教學效能。

參、預算概要

一、基金來源及用途之預計

(一)本年度基金來源 2 億 5,798 萬 2 千元，較上年度預算數 2 億 5,620 萬 8 千元，增加 177 萬 4 千元，約 0.69%，主要係市庫撥款收入增加所致。

(二)本年度基金用途 2 億 5,828 萬 2 千元，較上年度預算數 2 億 5,650 萬 8 千元，增加 177 萬 4 千元，約 0.69%，主要係國民教育計畫之用人費用增加所致。

二、基金餘絀之預計

本年度基金來源及用途相抵後，差短為 30 萬元，與上年度預算數相同，將移用以前基金餘額 30 萬元支應。

三、補辦預算事項：無。

肆、以前年度計畫實施成果概述

一、前（112）年度計畫實施成果概述：基金來源決算數 2 億 6,222 萬 1,914 元，基金用途決算數 2 億 6,075 萬 4,353 元，賸餘數 146 萬 7,561 元。

二、上年度已過期間（113 年 1 月 1 日至 6 月 30 日止）計畫實施成果概述：

(一)基金來源部分：勞務收入 34 萬 3,845 元、財產收入 14 萬 5,786 元、政府撥入收入 1 億 7,281 萬 8,229 元、教學收入 154 萬 8,100 元、其他收入 2 萬 5,092 元。

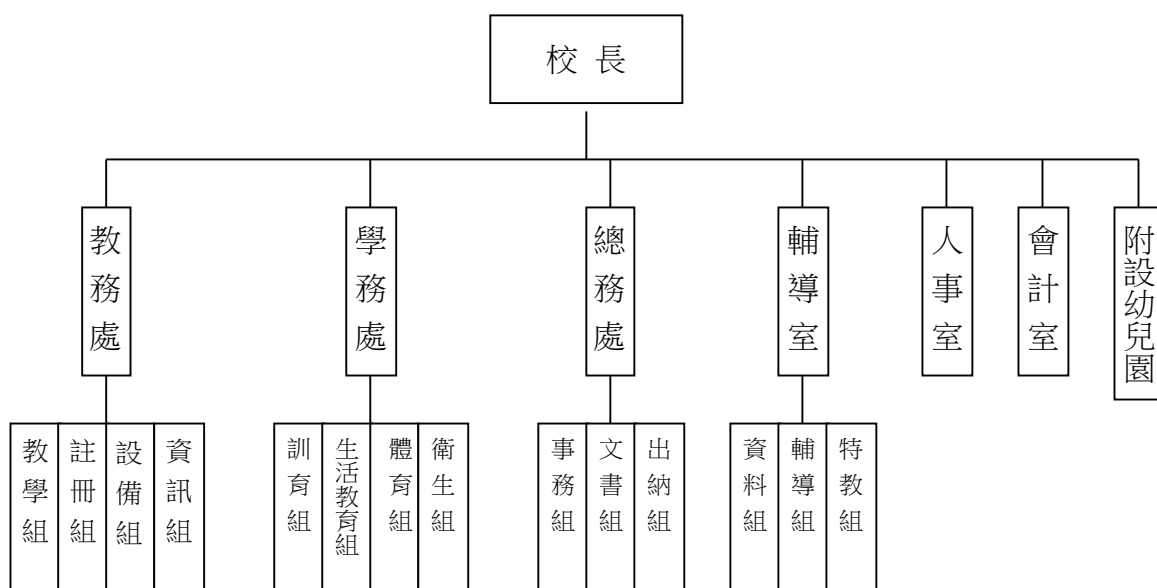
(二)基金用途部分：國民教育業務計畫 1 億 5,262 萬 9,087 元、建築及設備業務計畫 5 萬 4,936 元。

(三)總計 113 年上半年賸餘數 2,219 萬 7,029 元。

伍、組織系統圖

新北市新莊區中港國民小學

組 織 系 統 圖



員額編制表																						
教育人員					公務人員													技工工友				編制員額總計
總班級數	總教師人數	校長	教保員	專任運動教練	組長	幹事	護理師或護士	營養師	主任(人)	助理員(人)	書記(人)	人事管理員	主任(會)	佐理員(會)	會計員	留用人員	合計	技工	工友	廚工	合計	
82.5	143	1	6		2	1	3	1	1				1				9	1	4	3	8	167

新北市新莊區中港國民小學
 新北市地方教育發展基金
基金來源、用途及餘絀預計表
 中華民國114年度

單位：新臺幣千元

前年度決算數	項 目	本年度預算數	上年度預算數	比較增減(一)
262,222	基金來源	257,982	256,208	1,774
0	徵收及依法分配收入	0	0	0
0	違規罰款收入	0	0	0
359	勞務收入	0	460	-460
359	服務收入	0	460	-460
370	財產收入	263	333	-70
11	財產處分收入	0	0	0
330	權利金收入	260	330	-70
29	利息收入	3	3	0
258,342	政府撥入收入	254,125	252,361	1,764
258,342	公庫撥款收入	254,125	252,361	1,764
0	政府其他撥入收入	0	0	0
0	規費收入	460	0	460
0	使用規費收入	460	0	460
3,073	教學收入	3,114	3,034	80
3,073	學雜費收入	3,114	3,034	80
78	其他收入	20	20	0
78	雜項收入	20	20	0
260,754	基金用途	258,282	256,508	1,774
260,143	國民教育計畫	257,608	255,853	1,755
260,143	國民小學教育	257,608	255,853	1,755
611	建築及設備計畫	674	655	19
100	營建及修建工程	0	0	0
0	交通及運輸設備	0	0	0
511	其他設備	674	655	19
1,468	本期賸餘（短絀一）	-300	-300	0
4,878	期初基金餘額	6,045	4,578	1,468
0	解繳公庫	0	0	0
6,345	期末基金餘額	5,745	4,278	1,468

備註：

新北市新莊區中港國民小學
新北市地方教育發展基金
基金來源、用途及餘絀預計表說明
中華民國 114 年度

壹、基金來源：

- 一、財產收入：本年度預算數為 26 萬 3 千元，主要為食品及文具委外販售權利金收入 26 萬元、專戶利息收入 3 千元。
- 二、政府撥入收入：本年度預算數為 2 億 5,412 萬 5 千元，主要為市庫撥款收入 2 億 5,412 萬 5 千元。
- 三、規費收入：本年度預算數為 46 萬元，主要為學校場地租借收入 46 萬元。
- 四、教學收入：本年度預算數為 311 萬 4 千元，主要為附設幼兒園學費 275 萬 8 千元、附設幼兒園學生活動費 35 萬 6 千元。
- 五、其他收入：本年度預算數為 2 萬元，主要為資源回收變賣收入 2 萬元。

貳、基金用途：

- 一、國民教育業務計畫：本年度預算數為 2 億 5,760 萬 8 千元，主要擬新購各科教學設備，充實各科教材，以提高教學效能，革新教學方法；辦理場地開放、藝文競賽、數位教學、科學推廣、學生輔導等項目，以期透過各項活動，強健學生身心體魄，增進學生生活智慧；配合校務推動行政處室支援工作，進而增進運作效能。
- 二、建築及設備業務計畫：本年度預算數為 67 萬 4 千元，包括其他設備 67 萬 4 千元，主要係辦理充實各項教學及辦公設備以改善教學環境，增加教學效能。

新北市新莊區中港國民小學
 新北市地方教育發展基金
現金流量預計表
 中華民國114年度

單位：新臺幣千元

項 目	預 算 數	說 明
業務活動之現金流量		
本期賸餘(短絀)	-300	
調整非現金項目	0	
流動資產淨減(淨增)	0	
流動負債淨增(淨減)	0	
業務活動之淨現金流入(流出)	-300	
其他活動之現金流量		
增加短期債務及其他負債	0	
增加其他負債	0	
增加其他資產	0	
增加其他資產	0	
其他活動之淨現金流入(流出)	0	
現金及約當現金之淨增(淨減)	-300	
期初現金及約當現金	45,182	
期末現金及約當現金	44,882	

註：

新北市新莊區中港國民小學
 新北市地方教育發展基金
基金來源明細表
 中 華 民 國 114年 度

單位：新臺幣千元

科目及業務項目	單 位	預 算 數			說 明
		數量 (業務量)	利(費)率	金 額	
財產收入				263	
權利金收入	年	1	260,000	260	食品及文具委外販售權 利金(收支併列)
利息收入	年	1	3,000	3	專戶利息收入
政府撥入收入				254,125	
公庫撥款收入	年	1	254,125,000	254,125	市庫撥款收入
規費收入				460	
使用規費收入	年	1	460,000	460	場地租借(收支併列)
教學收入				3,114	
學雜費收入	期	2	1,379,000	2,758	學費-幼兒園
學雜費收入	期	2	178,000	356	學生活動費(收支併 列)-幼兒園
其他收入				20	
雜項收入	年	1	20,000	20	資源回收(收支併列)
總 計：				257,982	

新北市新莊區中港國民小學
 新北市地方教育發展基金
基金用途明細表
 中華民國114年度

單位：新臺幣千元

前年度 決算數	業務計畫及 用途別科目	本年度 預算數	上年度 預算數	計畫內容說明
260,143 ⁵³	國民教育計畫	257,608	255,853	
260,143 ⁵³²	國民小學教育	257,608	255,853	
253,185 ¹	用人費用	247,321	244,449	
133,114 ¹¹	正式員額薪資	129,606	132,544	
128,350 ¹¹³	職員薪金	127,706	130,644	教職員薪資
3,050		0	0	
1,714 ¹¹⁴	工員工資	1,900	1,900	技工、工友及廚工薪資
6,542 ¹²	聘僱及兼職人員薪資	2,767	2,739	
685 ¹²²	約僱職員薪金	713	685	啟智班教師助理員約僱三等2名薪資
1,653 ¹²⁴	兼職人員酬金	2,000	2,000	兼代課鐘點費
4,205		0	0	
0		54	54	國小兼任輔導教師減課鐘點費
1,268 ¹³	加（夜）班費	1,268	1,311	
1,268 ¹³⁴	未休假加班費	1,264	1,311	未休假加班費
0		4	0	啟智班教師助理員約僱人員三等未休假加班費
29,501 ¹⁵	獎金	28,589	28,586	
13,173 ¹⁵¹	考績獎金	13,000	13,000	教職員工考績獎金
107		0	0	
142 ¹⁵²	年終獎金	0	0	
16,078		89	86	啟智班教師助理員約僱三等年終獎金
0		15,500	15,500	教職員工年終獎金
67,455 ¹⁶	退休及卹償金	69,586	63,844	
1,112 ¹⁶¹	職員退休及離職金	43	41	啟智班教師助理員約僱三等離職儲金提撥
198		0	0	
66,145		0	0	
0		12,997	12,063	教職員退撫基金提撥
0		1,102	1,102	長期代理代課教師退職準備金
0		55,444	50,638	教職員退休金、撫慰金、獎勵金
15,305 ¹⁸	福利費	15,505	15,425	
12,921 ¹⁸¹	分擔員工保險費	12,809	12,809	教職員工公保、勞保、健保
238		0	0	
0		98	93	啟智班教師助理員約僱三等勞保、健保
93 ¹⁸³	傷病醫藥費	338	263	教職員健康檢查費
503 ^{18Y}	其他福利費	48	48	教職員休假補助費(逾10日)
1,550		1,620	1,620	公教人員各項補助(婚喪及生育補助、子女教育補助相關費用)
0		560	560	教職員休假補助費(10日內)
0		32	32	啟智班教師助理員休假補助費
1 ¹⁹	提繳費	0	0	

新北市新莊區中港國民小學
 新北市地方教育發展基金
基金用途明細表
 中華民國114年度

單位：新臺幣千元

前年度 決算數	業務計畫及 用途別科目	本年度 預算數	上年度 預算數	計畫內容說明
1191	提繳工資墊償費用	0	0	
3,3182	服務費用	6,214	7,232	
44221	水電費	1,922	2,879	
0212	工作場所電費	0	961	
184		1,194	1,194	電費
0		68	64	食品及文具委外販售權利金(收支併列)-電費
0		400	400	場地租借(收支併列)-電費
0214	工作場所水費	60	60	場地租借(收支併列)-水費
258		200	200	水費
8222	郵電費	137	137	
9221	郵費	37	37	郵資
73222	電話費	100	100	電話費
023	旅運費	84	84	
0231	國內旅費	84	84	校外教學-國內旅費
31425	修理保養及保固費	1,477	1,602	
38252	一般房屋修護費	929	993	辦公房屋相關建物修繕
0		140	200	食品及文具委外販售權利金(收支併列)-校舍及教室相關修繕
271257	雜項設備修護費	30	31	飲水設備維護費
0		20	20	校園AED維護費
0		358	358	雜項設備修護費
525Y	保固費	0	0	
2,30827	一般服務費	2,384	2,353	
52279	外包費	0	0	
678		60	60	校園保全服務費
0		936	936	庶務性工作委外辦理費用
81827D	計時與計件人員酬金	890	856	校園門禁安全維護費-僱用專人值勤2人薪資、保險、年終工作獎金及退職準備金
426		0	0	
33427F	體育活動費	492	495	教職員工文康活動費
0		6	6	啟智班教師助理員文康活動費
4628	專業服務費	84	51	
30287	委託檢驗(定)試驗認證費	30	30	高低壓供電電氣技工維護費
6288	委託考選訓練費	0	0	
1028Y	其他專業服務費	21	21	校園環境維護費用
0		33	0	飲水機水質檢測費用
12629	公共關係費	126	126	
126291	公共關係費	126	126	首長特別費(10,500元*12月)
1,3083	材料及用品費	1,417	1,493	
1,30832	用品消耗	1,417	1,493	

新北市新莊區中港國民小學
 新北市地方教育發展基金
基金用途明細表
 中華民國114年度

單位：新臺幣千元

前年度 決算數	業務計畫及 用途別科目		本年度 預算數	上年度 預算數	計畫內容說明
570321	辦公（事務）用品		654	661	辦公費-辦公(事務)用之消耗及非消耗品
331			0	0	
102			6	6	推動學校健康促進政策經費
0			30	30	中心幼兒園行政協調費
0			59	129	電腦設備及維護管理費
0			356	346	學生活動費(收支併列)-幼兒園辦公及教學相關用品
20323	農業與園藝用品及環境美化費		20	20	資源回收(收支併列)-校園綠美化及環境清潔衛生用品
10			0	0	
0324	化學藥劑與實驗用品		10	10	教學實驗用品
21328	醫療用品(非醫療院所使用)		57	57	健康中心醫療保健用品
7			7	7	健康中心醫療保健用品
11632Y	其他用品消耗		36	38	社團活動經費
129			0	0	
2			26	33	食品及文具委外販售權利金(收支併列)-各項教學活動相關經費
0			35	35	特教班教材編輯費
0			86	86	運動會相關經費
0			35	35	特教班常年事務費
2224	租金、償債、利息及相關手續費		180	180	
344	交通及運輸設備租金		0	0	
3442	車租		0	0	
21945	雜項設備租金		180	180	
219451	雜項設備租金		0	0	
0			180	180	辦公費-影印機租金
2,0977	會費、捐助、補助、分攤、照護、救濟與交流活動費		2,476	2,499	
371	會費		4	4	
0712	學術團體會費		2	2	教師會相關團體會費
3713	職業團體會費		2	2	護理師護士公會、營養師公會會費
1,92872	捐助、補助與獎助		2,293	2,306	
41726	獎助學員生給與		26	33	食品及文具委外販售權利金(收支併列)-清寒學生獎助學金
1,628			1,914	1,911	低收入戶、中低收入戶、身心障礙及家庭突遭變故學生午餐補助
0			60	66	國小低收入戶學生助學金
0			24	24	國小原住民學生獎學金

新北市新莊區中港國民小學
 新北市地方教育發展基金
基金用途明細表
 中華民國114年度

單位：新臺幣千元

前年度 決算數	業務計畫及 用途別科目	本年度 預算數	上年度 預算數	計畫內容說明
25372Y	其他捐助、補助與獎助	13	13	幼兒園兒童節禮物
50		0	0	
0		105	106	國小兒童節禮物
0		151	153	教師節紀念品
14674	補貼、獎勵、慰問、照 護與救濟	109	119	
70743	獎勵費用	73	83	資深優良教師獎勵金
40		0	0	
36744	慰問、照護及濟助金	36	36	退休(職)人員三節慰問金
2075	競賽及交流活動費	70	70	
20751	技能競賽	70	70	參加各項競賽活動相關費用
139	其他	0	0	
1391	其他支出	0	0	
1391Y	其他	0	0	
6115M	建築及設備計畫	674	655	
1005M2	營建及修建工程	0	0	
1005	購建固定資產、無形資 產、非理財目的之長期投 資及營舍與設施工程支出	0	0	
10051	購建固定資產	0	0	
100513	擴充改良房屋建築及設 備	0	0	
5115M4	其他設備	674	655	
5115	購建固定資產、無形資 產、非理財目的之長期投 資及營舍與設施工程支出	674	655	
51151	購建固定資產	674	655	
18514	購置機械及設備	74	55	電腦設備及維護管理費
0		100	100	充實各項教學及辦公設備
193516	購置雜項設備	30	30	充實學校館藏圖書
300		300	300	充實各項教學及辦公設備
0		170	170	充實各項教學及辦公設備
260,754	總 計	258,282	256,508	

新北市新莊區中港國民小學
 新北市地方教育發展基金
 單位（或計畫）成本分析表
 中華民國 114 年度

單位：新臺幣千元

計 畫 別	單位	單位成本 (元)或 平 均 利 (費) 率	數量	預 算 數	說 明
國民教育計畫				257,608	
國民小學教育				257,608	
建築及設備計畫				674	
其他設備				674	
合 計				258,282	

新北市新莊區中港國民小學
 新北市地方教育發展基金
 5 年來主要業務計畫分析表

中 華 民 國 114 年 度

單位：新臺幣千元

年 度 及 項 目	單位	數量	單位成 本(元)或平 均利(費)率	預（決）算 數	說 明
本年度預算數				258,282	
國民教育計畫				257,608	
建築及設備計畫				674	
上年度預算數				256,508	
國民教育計畫				255,853	
建築及設備計畫				655	
前年度決算數				260,754	
國民教育計畫				260,143	
建築及設備計畫				611	
111年度決算數				257,699	
國民教育計畫				257,311	
建築及設備計畫				387	
110年度決算數				243,156	
國民教育計畫				242,841	
建築及設備計畫				315	

新北市新莊區中港國民小學
 新北市地方教育發展基金
員工人數彙計表
 中華民國 114 年度

單位:人

科 目	上年度最高可 進用員額數	本年度增減(-)數	本年度最高可 進用員額數	說 明
專任人員	167	-1	166	
職員	160	-1	159	
技工	1	0	1	
約僱人員	2	0	2	
工友	1	0	1	
廚工	3	0	3	
總 計	167	-1	166	

註1：1.聘用及約僱人員係指基金按其法定組織編制，依「聘用人員聘用條例」及「行政院與所屬中央及地方各機關 約僱人員僱用辦法」規定聘用或約僱之人員，非依前開規定之聘僱人員，概不列入本表。
 2.其他兼任人員係指有關機關兼辦基金業務之現職人員，應說明領有兼職酬金之人數。

註2：僱用專人值勤2人。

新北市新莊區
 新北市地方
用人費用
 中華民國

科 目	正式員 額薪資	聘僱人 員薪資	加(夜) 班費	津 貼	獎 金			退休及
					年終獎金	考績獎金	其他	退休金
總 計	129,606	713	1,268		15,589	13,000		69,586
國民教育計畫	129,606	713	1,268		15,589	13,000		69,586
正式人員	129,606		1,264		15,500	13,000		14,099
聘僱人員		713	4		89			43
兼任人員								
其他人員								55,444

1、「計時與計件人員酬金」：僱用專人值勤890千元。

2、考績獎金：依公務人員考績法第7、8、12條暨公立高級中等以下學校教師成績考核辦法第4條等規定，預算人數134人，預算金額為13,000千元。年終獎金：依據行政院各年度訂定之軍公教人員年終工作獎金發給注意事項，預算人數166人，預算金額為15,589千元。

中港國民小學
教育發展基金
彙計表
114年度

單位：新臺幣千元

卹償金	資遣費	福 利 費				提繳費	合 計	兼任人員 用人費用	總 計
卹償金		分擔保 險費	傷病醫 藥費	提撥福 利金	其他				
		12,907	338		2,260		245,267	2,054	247,321
		12,907	338		2,260		245,267	2,054	247,321
		12,809	338		2,228		188,844		188,844
		98			32		979		979
								2,054	2,054
							55,444		55,444

新北市新莊區
 新北市地方
用人費用
 中華民國

科 目	正式員 額薪資	聘僱人 員薪資	加(夜) 班費	津 貼	獎 金			退休及
					年終獎金	考績獎金	其他	退休金
總 計	129,606	713	1,268		15,589	13,000		69,586
國民教育計畫	129,606	713	1,268		15,589	13,000		69,586
職員薪金	127,706							
工員工資	1,900							
約僱職員薪金		713						
兼職人員酬金								
未休假加班費			1,268					
考績獎金						13,000		
年終獎金					15,589			
職員退休及離職金								69,586
分擔員工保險費								
傷病醫藥費								
其他福利費								

1、「計時與計件人員酬金」：僱用專人值勤890千元。

2、考績獎金：依公務人員考績法第7、8、12條暨公立高級中等以下學校教師成績考核辦法第4條等規定，預算人數134人，預算金額為13,000千元。年終獎金：依據行政院各年度訂定之軍公教人員年終工作獎金發給注意事項，預算人數166人，預算金額為15,589千元。

中港國民小學
教育發展基金
彙計表
114年度

單位：新臺幣千元

卹償金	資遣費	福 利 費				提繳費	合 計	兼任人員 用人費用	總 計
		分擔保 險費	傷病醫 藥費	提撥福 利金	其他				
		12,907	338		2,260		245,267	2,054	247,321
		12,907	338		2,260		245,267	2,054	247,321
							127,706		127,706
							1,900		1,900
							713		713
								2,054	2,054
							1,268		1,268
							13,000		13,000
							15,589		15,589
							69,586		69,586
		12,907					12,907		12,907
			338				338		338
					2,260		2,260		2,260

新北市新莊區中港國民小學
 新北市地方教育發展基金
各項費用彙計表
 中華民國114年度

單位：新臺幣千元

前 年 度 決 算 數	上 年 度 預 算 數	科 目	本 年 度 預 算 數				
			合 計	國民教育計畫	建築及設備計畫		
253,185	244,449	用人費用	247,321	247,321	0		
133,114	132,544	正式員額薪資	129,606	129,606	0		
131,400	130,644	職員薪金	127,706	127,706	0		
1,714	1,900	工員工資	1,900	1,900	0		
6,542	2,739	聘僱及兼職人員薪資	2,767	2,767	0		
685	685	約僱職員薪金	713	713	0		
5,858	2,054	兼職人員酬金	2,054	2,054	0		
1,268	1,311	加（夜）班費	1,268	1,268	0		
1,268	1,311	未休假加班費	1,268	1,268	0		
29,501	28,586	獎金	28,589	28,589	0		
13,280	13,000	考績獎金	13,000	13,000	0		
16,221	15,586	年終獎金	15,589	15,589	0		
67,455	63,844	退休及卹償金	69,586	69,586	0		
67,455	63,844	職員退休及離職金	69,586	69,586	0		
15,305	15,425	福利費	15,505	15,505	0		
13,159	12,902	分擔員工保險費	12,907	12,907	0		
93	263	傷病醫藥費	338	338	0		
2,053	2,260	其他福利費	2,260	2,260	0		
1		提繳費	0	0	0		
1		提繳工資墊償費用	0	0	0		
3,318	7,232	服務費用	6,214	6,214	0		
442	2,879	水電費	1,922	1,922	0		
184	2,619	工作場所電費	1,662	1,662	0		
258	260	工作場所水費	260	260	0		
82	137	郵電費	137	137	0		
9	37	郵費	37	37	0		
73	100	電話費	100	100	0		
	84	旅運費	84	84	0		
	84	國內旅費	84	84	0		
314	1,602	修理保養及保固費	1,477	1,477	0		

新北市新莊區中港國民小學
 新北市地方教育發展基金
各項費用彙計表
 中華民國114年度

單位：新臺幣千元

前 年 度 決 算 數	上 年 度 預 算 數	科 目	本 年 度 預 算 數				
			合 計	國民教育計畫	建築及設備計畫		
38	1,193	一般房屋修護費	1,069	1,069	0		
271	409	雜項設備修護費	408	408	0		
5		保固費	0	0	0		
2,308	2,353	一般服務費	2,384	2,384	0		
730	996	外包費	996	996	0		
1,244	856	計時與計件人員酬金	890	890	0		
334	501	體育活動費	498	498	0		
46	51	專業服務費	84	84	0		
30	30	委託檢驗(定)試驗認證費	30	30	0		
6		委託考選訓練費	0	0	0		
10	21	其他專業服務費	54	54	0		
126	126	公共關係費	126	126	0		
126	126	公共關係費	126	126	0		
1,308	1,493	材料及用品費	1,417	1,417	0		
1,308	1,493	用品消耗	1,417	1,417	0		
1,003	1,172	辦公（事務）用品	1,105	1,105	0		
30	20	農業與園藝用品及環境美化費	20	20	0		
	10	化學藥劑與實驗用品	10	10	0		
28	64	醫療用品(非醫療院所使用)	64	64	0		
246	227	其他用品消耗	218	218	0		
222	180	租金、償債、利息及相關手續費	180	180	0		
3		交通及運輸設備租金	0	0	0		
3		車租	0	0	0		
219	180	雜項設備租金	180	180	0		
219	180	雜項設備租金	180	180	0		

新北市新莊區中港國民小學
 新北市地方教育發展基金
各項費用彙計表
 中華民國114年度

單位：新臺幣千元

前 年 度 決 算 數	上 年 度 預 算 數	科 目	本 年 度 預 算 數				
			合 計	國民教育計畫	建築及設備計畫		
611	655	購建固定資產、無形資產、非理財目的之長期投資及營舍與設施工程支出	674	0	674		
611	655	購建固定資產	674	0	674		
100		擴充改良房屋建築及設備	0	0	0		
18	155	購置機械及設備	174	0	174		
493	500	購置雜項設備	500	0	500		
2,097	2,499	會費、捐助、補助、分攤、照護、救濟與交流活動費	2,476	2,476	0		
3	4	會費	4	4	0		
	2	學術團體會費	2	2	0		
3	2	職業團體會費	2	2	0		
1,928	2,306	捐助、補助與獎助	2,293	2,293	0		
1,669	2,034	獎助學員生給與	2,024	2,024	0		
258	272	其他捐助、補助與獎助	269	269	0		
146	119	補貼、獎勵、慰問、照護與救濟	109	109	0		
110	83	獎勵費用	73	73	0		
36	36	慰問、照護及濟助金	36	36	0		
20	70	競賽及交流活動費	70	70	0		
20	70	技能競賽	70	70	0		
13		其他	0	0	0		
13		其他支出	0	0	0		
13		其他	0	0	0		
260,754	256,508	合 計	258,282	257,608	674		

新北市新莊區中港國民小學
 新北市地方教育發展基金
預計平衡表
 中華民國114年12月31日

單位：新臺幣千元

112年12月31日 實 際 數	科 目	114年12月31日 預 計 數	113年12月31日 預 計 數	比較增減
47,845	資 產 合 計	47,245	47,545	-300
47,845	資 產	47,245	47,545	-300
45,482	流動資產	44,882	45,182	-300
45,482	現金	44,882	45,182	-300
45,482	銀行存款	44,882	45,182	-300
0	應收款項	0	0	0
0	應收收益	0	0	0
0	預付款項	0	0	0
0	預付費用	0	0	0
0	投資、長期應收款 項、貸墊款及準備金	0	0	0
0	準備金	0	0	0
0	退休及離職準備 金	0	0	0
2,363	其他資產	2,363	2,363	0
2,363	什項資產	2,363	2,363	0
10	存出保證金	10	10	0
2,353	暫付及待結轉帳 項	2,353	2,353	0
4,640,602	代管資產	4,640,602	4,640,602	0
-4,640,602	應付代管資產	-4,640,602	-4,640,602	0
41,499	負 債	41,499	41,499	0
38,174	流動負債	38,174	38,174	0
38,174	應付款項	38,174	38,174	0
38,174	應付代收款	38,174	38,174	0
0	應付費用	0	0	0
3,325	其他負債	3,325	3,325	0
3,325	什項負債	3,325	3,325	0
3,325	存入保證金	3,325	3,325	0
0	應付退休及離職 金	0	0	0
0	暫收及待結轉帳 項	0	0	0
6,345	基金餘額	5,745	6,045	-300
6,345	基金餘額	5,745	6,045	-300
6,345	基金餘額	5,745	6,045	-300
6,345	累積餘額	5,745	6,045	-300
47,845	負債及基金餘額合計	47,245	47,545	-300

信託代理與保證資產
 保管品
 保證品

2,318 信託代理與保證負債
 170 應付保管品
 2,148 應付保證品

2,318
 170
 2,148

新北市新莊區中港國民小學

新北市地方教育發展基金

資本資產明細表

中華民國114年度

單位：新臺幣千元

項 目	取得成本 (期初餘額)	以前年度 累計折舊/ 長期投資 評價	本 年 度 變 動					本年度累 計折舊/長 期投資評 價變動數	期末餘額
			增 加		減 少		主要增減 原因說明		
			金 額	類型	金 額	類型			
非理財目的之長期投資									
土地									
土地改良物	5,060	4,049						960	51
房屋及建築	31,958	17,822						1,403	12,733
機械及設備	20,756	18,756	174	(1)				1,734	440
交通及運輸設備	1,552	1,275						213	64
雜項設備	40,325	22,773	500	(1)				3,584	14,468
購建中固定資產									
租賃資產									
租賃權益改良									
電腦軟體	163				57	(11)			106
權利									
發展中之無形資產									
其他無形資產									
遞耗資產									
其他									
合計	99,814	64,676	674		57			7,893	27,862

註：