

目前新北市可回收的物品包括下列幾項：

分類	範例物品	易混淆之非回收物品
廢金屬容器	<p>*回收：</p> <p>1.鐵容器、鐵製品（如食品罐頭、奶粉罐、鐵盒、鐵箱、鐵鍋等）</p> <p>2.鋁容器、鋁製品（如飲料鋁罐、鋁盆等）</p>  <p>*注意：高壓金屬容器如卡式爐瓦斯罐、髮膠噴罐、噴漆罐、殺蟑劑罐、殺蟲劑罐，回收前應先至空曠處將內容物排出，單獨交給清潔隊循線回收車</p>	<p>*保險箱有水泥夾層無法回收</p> <p>*瓦斯鋼瓶易爆炸，需洽瓦斯行或瓦斯容器檢驗場專業處理</p> <p>*滅火器等優先請販賣業者回收</p>
其他廢金屬	<p>*回收：不沾鍋、不銹鋼保鮮盒、不銹鋼鍋、不鏽鋼密漏勺、卡式爐、生鐵鍋等...鐵製品</p>  <p>*注意：巨大金屬如廢腳踏車、鐵櫃、鋁梯、鐵製桌椅請與清潔隊約定時間收運</p>	<p>*美工刀片與縫線針體積過小，無法回收，請包裝好丟垃圾車</p>

<p>廢玻璃容器</p>	<p>*回收：果醬罐、玻璃奶瓶、玻璃保鮮盒、玻璃容器、香水玻璃瓶、酒玻璃瓶等...。</p> 	<p>*咖啡陶瓷杯、陶瓷花瓶、珪藻土地墊、陶瓷餐具等非玻璃製品，不可回收，但請少量交給清潔隊資收車</p>
<p>其他廢玻璃</p>	<p>*回收：小型玻璃：康寧鍋(玻璃鍋)、隔熱玻璃、小型魚缸、調味罐、蠟燭玻璃罐</p>  <p>*注意：大型玻璃如玻璃桌墊、大型魚缸等與清潔隊約定時間收運</p>	<p>*鏡子非玻璃類，不可回收 *磁磚、磚、瓦、浴室洗手台、馬桶等為裝潢物，請由裝潢業者逆向回收</p>

<p>廢紙容器</p>	<p>*回收：</p> <ol style="list-style-type: none"> 1.鋁箔包（利樂包） 2.紙盒包（如牛奶盒、飲料盒） 3.紙餐具：如泡麵紙碗、便當紙盒、飲料紙杯）  <p>*注意：請與廢紙類分開回收，並清空內容與清潔</p>	<p>*茶葉紙罐、紙箱為廢紙類</p> <p>*木片便當盒為一般垃圾</p>
<p>廢紙</p>	<p>*回收：日曆、包裝紙箱、信封、宣傳單、香菸紙盒、書籍、茶葉紙罐、報紙、電話簿</p> 	<p>*感應紙、傳真紙、電子發票紙本、金紙、香灰、口香糖包裝紙、吸油麵紙、鋁泊紙、紙尿片、複寫紙、貼紙、衛生紙等為一般廢棄物，不可回收</p>

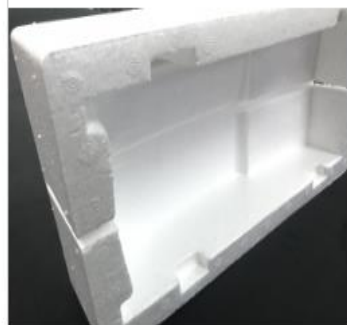
廢塑膠容器

*回收：塑膠牛奶瓶、生鮮超市托盤、沐浴乳瓶、沙拉油瓶、手搖飲料杯、洗髮精瓶、蛋盒、養樂多瓶、礦泉水瓶...等公告應回收塑膠容器



廢發泡塑膠

*回收：包裝與緩衝用保麗龍



其他廢塑膠

*回收：塑膠衣架、塑膠收納箱、塑膠洗衣籃、原子筆的外殼筆桿、軟片盒、塑膠桌椅、塑膠掛勾、塑膠資料櫃、塑膠蓮蓬頭



*注意：裝可燃氣體如打火機，請排空後再交付

*牙線、牙線棒因體積小，無法回收
*直排輪、一般雨衣、雨鞋、塑膠氣泡紙、組合式地墊等，為複合性材質，無法回收

廢乾電池

*回收：乾電池、筒型鹼錳電池、鈕釦型電池、鋰電池、錳鋅電池、鎳氫電池、鎳鎘電池、鹼性電池、充電電池



廢鉛蓄電池	<p>*回收：鉛蓄電池</p> 	
廢照明光源	<p>*回收：小燈泡、日光燈管、水銀燈泡、白熾燈泡、直管日光燈管、廢螺旋燈管、廢U型燈管、環管日光燈、省電燈泡及白熾燈泡</p>  	<p>*逃生指示照明燈具為一般垃圾</p>
廢資訊物品	<p>*回收：</p> <p>1.資訊電子物品：主機板、平板電腦、印表機、行動電話、監視器、螢幕(顯示器)、鍵盤</p> <p>2.資訊其他物品：CD光碟片、DVD光碟片、延長線、電腦線</p> 	<p>*網路線、滑鼠為一般垃圾</p>

廢電子電器

*回收：大同電鍋、吸塵器、吹風機、咖啡機、果汁機、空氣淨化器、捕蚊燈、烘碗機、烤土司機、除濕機、微波爐、電子鍋、電火鍋、電風扇、電磁爐、電熱水瓶、影音光碟機等....

*注意：

- 1.大型家電如冷暖氣機、洗衣機、電冰箱、電視機等，請優先交由經銷商逆向回收。
- 2.小電器請拆卸電池，並分開回收



*木製音箱無法回收，為一般垃圾

廢輪胎

*回收：廢輪胎

*注意：汽車輪胎與機具輪胎為事業廢棄物，請自行委託合法的清除處理業者清運處理。



*手推車輪胎非可再利用材質，不可回收

回收物品易查通

<https://recycle.ntpc.gov.tw/Article/Page/16>

物品： 掃把



	物品名稱	金屬柄掃把、金屬柄拖把	排出分類 - 其他廢金屬	循線回收車 可回收
	排出方式建議	廢金屬類，請妥善分類，交給清潔隊循線回收車。		
	提醒事項	掃把頭、拖把頭為一般垃圾。		

	物品名稱	竹柄/木柄/塑膠柄掃把、竹柄/木柄/塑膠柄拖把	排出分類 - 一般垃圾	循線回收車 不可回收
	排出方式建議	為不可回收物品，請裝專用垃圾袋交給循線垃圾車。		
	提醒事項	若單一物件大小超過25公升，免用專用垃圾袋，直接丟垃圾車。		

⚠ 本表所列排出方式建議，只限於**家戶產生廢棄物**，並僅適用於**新北市境內**

物品：擴音器



	物品名稱	擴音器	排出分類 - 一般垃圾
	排出方式建議	為不可回收物品，請裝專用垃圾袋交給循線垃圾車。	

循線回收車
不可回收

⚠ 本表所列排出方式建議，只限於**家戶產生廢棄物**，並僅適用於**新北市境內**

物品：塑膠繩



	物品名稱	塑膠繩	排出分類 - 一般垃圾
	排出方式建議	為不可回收物品，請裝專用垃圾袋交給循線垃圾車。	

循線回收車
不可回收

! 本表所列排出方式建議，只限於家戶產生廢棄物，並僅適用於新北市境內

物品： 檯燈



	物品名稱	檯燈	排出分類 - 廢電子電器	循線回收車 可回收
	排出方式建議	廢電子電器類，請妥善分類後，交給清潔隊循線回收車。		

	物品名稱	LED檯燈	排出分類 - 一般垃圾	循線回收車 不可回收
	排出方式建議	為不可回收物品，請裝專用垃圾袋交給循線垃圾車。		