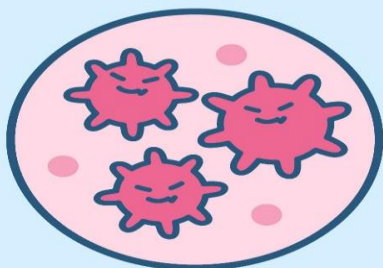


圖解

新型A型流感怎麼傳染？

動物流感病毒



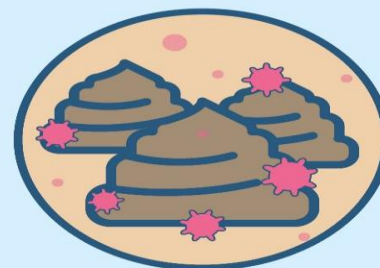
- H5N1、H5N6、H7N7、H7N9、H10N8等

受感染動物



- 野生水禽
- 家禽：雞、鴨
- 家畜：豬

排出病毒



- 呼吸道飛沫顆粒
- 排泄物

人類症狀



- 發燒、咳嗽、呼吸急促、結膜炎

人類吸入、接觸



- 呼吸道吸入
- 接觸眼口鼻

空氣、環境



- 病毒顆粒
- 受污染的物體/環境

預防新型A型流感

H5N6、H7N9...

6不



不
接觸、不餵食



不購買、不走私
來源不明禽鳥肉



不
吃生蛋



不
去養禽場



不
野放禽鳥



不
禽畜混居

5要

要

熟食 (70°C 以上)



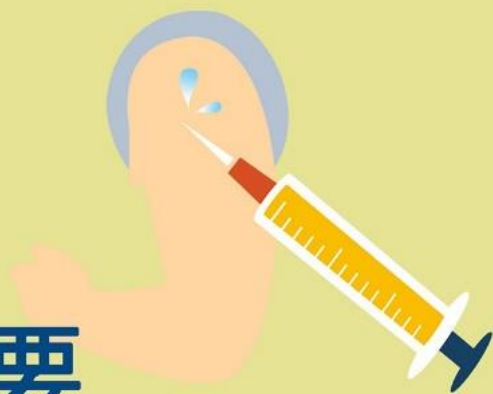
要

勤洗手



要

打流感疫苗



要就醫

(有類流感症狀)



要

做好防護措施



流感、新型A型流感 大解密



流感

- 由人類流感病毒引起，於人類間相互傳播，主要由A型及B型流感病毒引起季節性流行，可能產生嚴重併發症，甚至死亡。



新型A型流感

- 原本只在禽鳥、豬等動物間流行的動物流感病毒，藉由吸入和接觸，偶發性感染人類，稱為「新型A型流感」，嚴重也會導致死亡。



接種**流感疫苗**、配合**勤洗手**等良好衛生習慣可以同時預防兩種惱人疾病！



衛生福利部疾病管制署
TAIWAN CDC

廣告

親子天下 Education Parenting with Science

得到流感時，請您這樣做

1. 立即戴上口罩
2. 出門去看醫生
3. 至少隔離五天
4. 多喝水、多休息
5. 聽醫生建議做流感快速篩檢
6. 服用抗病毒藥物
7. 小心注意流感的危險徵兆

柚子醫師的育兒診療室

插圖設計：陳世真

咳嗽禮節與手部衛生

防範流感，請落實咳嗽禮節與手部衛生

- 1 咳嗽時用衛生紙遮住口鼻，然後將紙丟進垃圾桶。
- 2 如果可以忍受，咳嗽時應戴口罩。
- 3 手部接觸到呼吸道分泌物之後務必要洗手（使用酒精性乾洗手劑或肥皂及清水洗手）。
- 4 儘可能與別人距離保持1公尺(3英尺)以上。

手部衛生：

- ✓ 拱手取代握手
- ✓ 用肥皂勤洗手
- ✓ 咳嗽用手帕掩口鼻
- ✓ 雙手不碰觸眼口鼻

• 相關影音資訊

[跟著我做 成為新A流防疫達人 \(202102製\) – YouTube](#)

[防治新A流：賞鳥吃雞行不行？5要6不就可以202006製 – YouTube](#)