

『荔枝椿象』是哪位 農夫見他就怕！

👉 我是荔枝椿象，因為我們特別喜歡吸食龍眼、荔枝等嫩芽與花穗，讓他們無法結成果實，現在正是我們的產卵的全盛時期！

※ 我們如果受到驚擾時會分泌臭液，小心不要觸碰到喔！
否則皮膚會灼熱與潰爛，如果噴濺到眼睛更是危險呢！



卵



若蟲



成蟲



紅姬緣椿象

我是紅姬緣椿象，體型比較小而且修長，
與荔枝椿象較大且方正的體型不同喔！
我是隻好蟲，請不要誤會我！

以蟲剋蟲怎麼做 平腹小蜂立大功！



我是平腹小蜂，體型嬌小，乍看很像
螞蟻，有翅膀可以飛行喔！
我們是臺灣本土昆蟲，對人體和農作
物是無害的。

我們會將小寶寶寄生在荔枝椿象的卵
內，之後卵會孵出我們的小蜂寶寶，
使得荔枝椿象無法繁衍後代！



產卵管



在戶外遇到 「荔枝椿象」 時該怎麼辦？

荔枝椿象八問



Q1. 什麼地方容易遇到「荔枝椿象」？



台灣欒樹



龍眼

**A1: 台灣欒樹、龍眼等
無患子科植物的嫩芽上**

Q2. 「荔枝椿象」怎麼噴毒？



A2：
從臭腺噴毒，
若蟲和成蟲的
臭線位置不同
成蟲在胸口、
若蟲在背上

<https://www.youtube.com/watch?v=cxdrya8g9cl> 昆蟲擾西示範影片

Q3.
「荔枝椿象」該如何分辨？



A3-1：
一齡若蟲
主體為灰色
腹部暗紅色
有紅色墊肩

Q3.

「荔枝椿象」該如何分辨？



A3-2 :

二到四齡若蟲
主體為橙色
有暗藍色邊框
身體中間有個
白色箭頭向下

Q3. 「荔枝椿象」該如何分辨？



A3-3 :
成蟲
主體為橙色
有翅膀能飛行
腹側為白色

Q4.

「荔枝椿象」什麼情況下會噴毒液？

A4：

受到刺激時會噴毒。如按壓、碰撞蟲體、搖動牠們停棲的枝條。

Q5.
「荔枝椿象」爬到身上怎麼辦？

A5：
**拿樹枝輕輕地把牠撥走、或是
讓牠爬上樹枝再移走，切記不
要手按壓、碰觸蟲體！**



Q6.

「荔枝椿象」該怎麼應對才安全？

A6：

盡量避免接觸。若須擊殺可用鞋子踩、用樹枝輾壓。原則上肌膚遠離毒腺20公分以上即可。



Q7. 「荔枝椿象」的卵該怎麼處理？

A7：
非常簡單，拿張衛生紙通通捏死就好了！卵的階段沒有毒！



江蕙 Jody Chiang 新增了 6 張新相片 — 🤔覺得好奇。
58分鐘 · 編輯紀錄 ·

一樣的蟲，怎麼生出來的蛋顏色不同，求解？！
而且一隻生下來的蛋，都是14顆？！

P.s

大家是不是覺得我很閒

什麼時候了，還有時間研究蛋蛋！呵呵……… 更多



Q8.

若不慎接觸「荔枝椿象」毒液怎麼辦？

A8：

接觸患部處會變黃，用大量清水沖洗患部，通常數日後會自動痊癒。

若出現傷口潰爛、疼痛不退的情況請盡速就醫。



荔枝椿象八問 - 補充





「荔枝椿象」不僅對台灣的農業造成威脅，其毒液對人體也**有害**！



當大家遇到牠時可以參考「荔枝椿象八問」中的應對方法。



「大紅姬緣椿象」不僅沒有對台灣的農業造成威脅，也對人體**無害**！



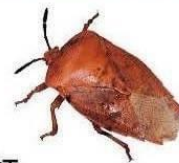
大家遇到牠時無須驚慌害怕。

兇手不是他！ 荔枝椿象 v.s 紅姬緣椿象

荔枝椿象

半翅目 (Hemiptera)
荔枝椿科 (Tessaratomidae)

- 外來種
- 體型較大
- 形狀偏四方形
- 若蟲顏色偏橘紅
- 分泌腐蝕液禦敵
- 若蟲聚集在台灣欖樹等嫩枝上



紅姬緣椿象

半翅目 (Hemiptera)
姬緣椿科 (Rhopalidae)

- 本土種
- 體型較小 < 15mm
- 水滴形、紡錘形



紅姬緣椿象基本上對人無害，為台灣本土常見昆蟲，請民眾勿過度驚慌，有紅姬緣較不會有荔枝椿象。



希望這份資訊能讓更多人 免於恐懼荔枝椿象之苦



撰文者：林偉爵 (台大昆蟲碩士)
時任臺灣研蟲誌編輯、昆蟲假面講師



歡迎轉發分享 (註明出處即可)

臺灣昆蟲同好會、昆蟲假面、椰林文理補習班 關心您